

Masculinidad hegemónica y elección de los estudios de CCAFD en el alumnado de Educación Secundaria

Maria José Camacho Miñano
Universidad Complutense de Madrid

Ana Rey Cao
Universidade de Vigo



1. Introducción

2. Método

3. Resultados

4. Conclusiones

Intención

Modificar el *habitus* y la representación social de la titulación del Grado de CCAFD para que sus disposiciones hegemónicas respondan más a las expectativas/intereses de las mujeres

Objetivo general

Desvelar qué características del *habitus* de la titulación del Grado de CCAFD condicionan la elección de estos estudios por parte de las mujeres

Objetivos específicos

- Identificar la representación social del *habitus* del Grado de CCAFD que posee el alumnado de educación secundaria y las posibles diferencias entre chicos y chicas
- Conocer la identidad de chicos y chicas de educación secundaria con respecto a los capitales hegemónicos en la titulación del Grado de CCAFD

1. Introducción

2. Método

3. Resultados

4. Conclusiones





1. Introducción

2. Método

3. Resultados

4. Conclusiones

Muestra

- ✓ 38 centros escolares en 3 CCAA
- ✓ 4.116 estudiantes (50.2% chicas).
- ✓ 4º ESO y 1º Bachillerato (Edad: $X=16.82$, $DT=.837$)

Cataluña
Galicia
Madrid



Con/sin Formación Profesional AF
Públicos/concertados
Rural/Urbano

Instrumento: Cuestionario ad hoc, validado

✓ **Representación social del campo académico**

“Si pienso en una persona que quiere realizar los estudios de CAFyD o INEF creo que ésta debería ser/tener...”

17 ítems

Escala Likert 5 puntos
(Poco/nada - Mucho/Muy)

✓ **Identidades de género**

“Si pienso en mí, creo que soy una persona...”

Femenina

Masculina

Expresiva
Sentido del ritmo

Hábil en los deportes
Forma física
coordinación
Musculosa

¿Buena estudiante?

Sentido crítico

Amable
Comprensiva
Cap dedicarse demás

Competitiva
Activa
Confianza en sí misma

✓ **Intención de estudiar CCAFD**

- ☐ SÍ, QUIZÁ SÍ
- ☐ NO LO SÉ AÚN, NO

Análisis de los datos



1. Introducción

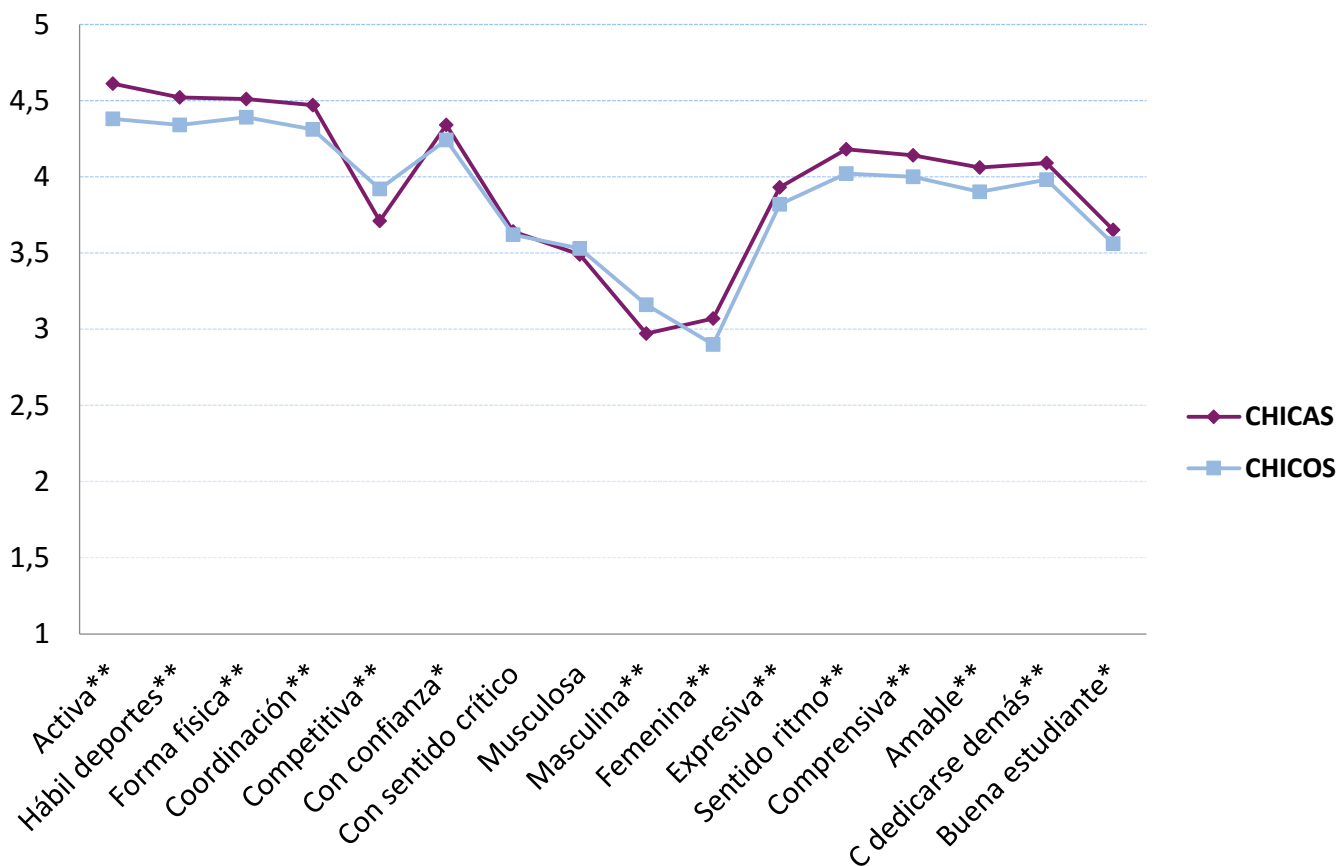
2. Método

3. Resultados

4. Conclusiones

✓ **Representación social del campo académico**

"Si pienso en una persona que quiere hacer CCAFD"



**Sí intención
estudiar CAFD**

**No intención
estudiar CAFD**

CHICAS (N=161)

CHICAS (N=1961)

Femenina*

Musculosa*

Amable*

Masculina*

CHICOS(N=383)

CHICOS(N=1643)

Activa*

Hábil deportes*

Forma física**

Coordinación

Competitiva**

Con confianza*

Con sentido

crítico*

Expresiva*

Sentido ritmo**

Comprensiva

Amable*

C dedicarse

demás**

Buena

estudiante**

CHICAS

CHICOS



1. Introducción

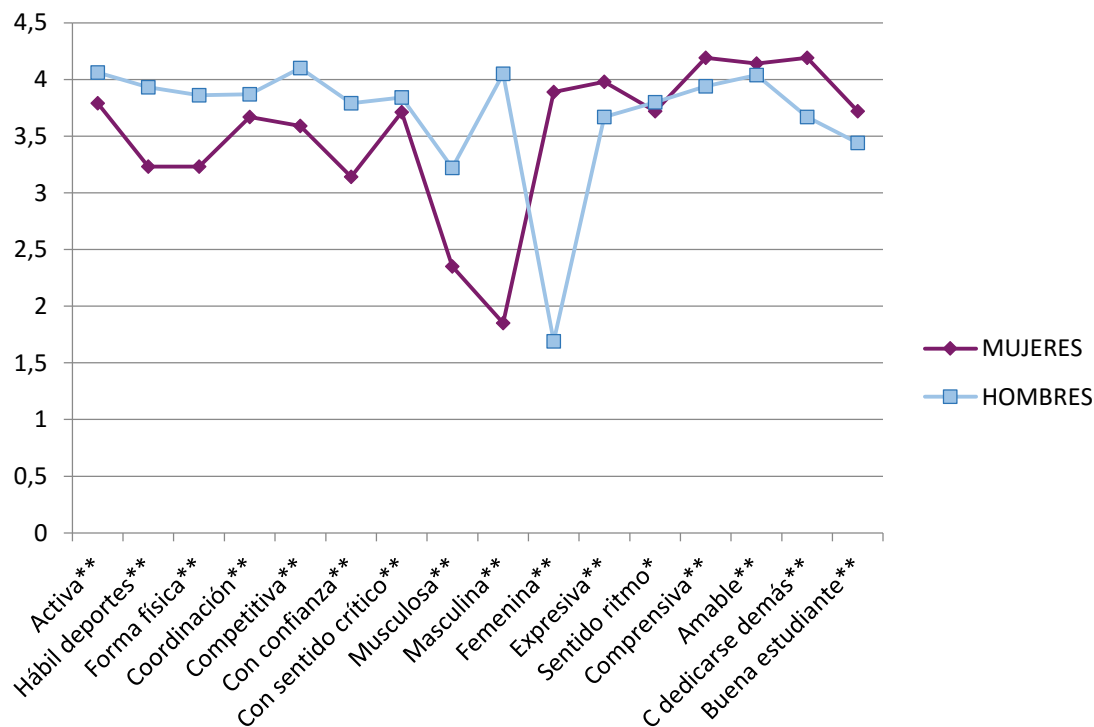
2. Método

3. Resultados

4. Conclusiones

✓ **Identidades de género**

"Si pienso en mí, creo que soy una persona"



Sí intención estudiar CAFD

CHICAS (N=161)

Activa**
Hábil deportes**
Forma física**
Coordinación**
Competitiva**
Con confianza*
Musculosa**
Masculina**
Sentido ritmo*

No intención estudiar CAFD

CHICAS (N=1961)

Femenina**
Buena estudiante**

CHICOS(N=383)

Activa**
Hábil deportes**
Forma física**
Coordinación**
Competitiva**
Con confianza**
Con sentido crítico*
Musculosa**
Masculina*
Expresiva**
Sentido ritmo**
Comprensiva*
C dedicarse demás**

CHICOS(N=1643)

Buena estudiante**



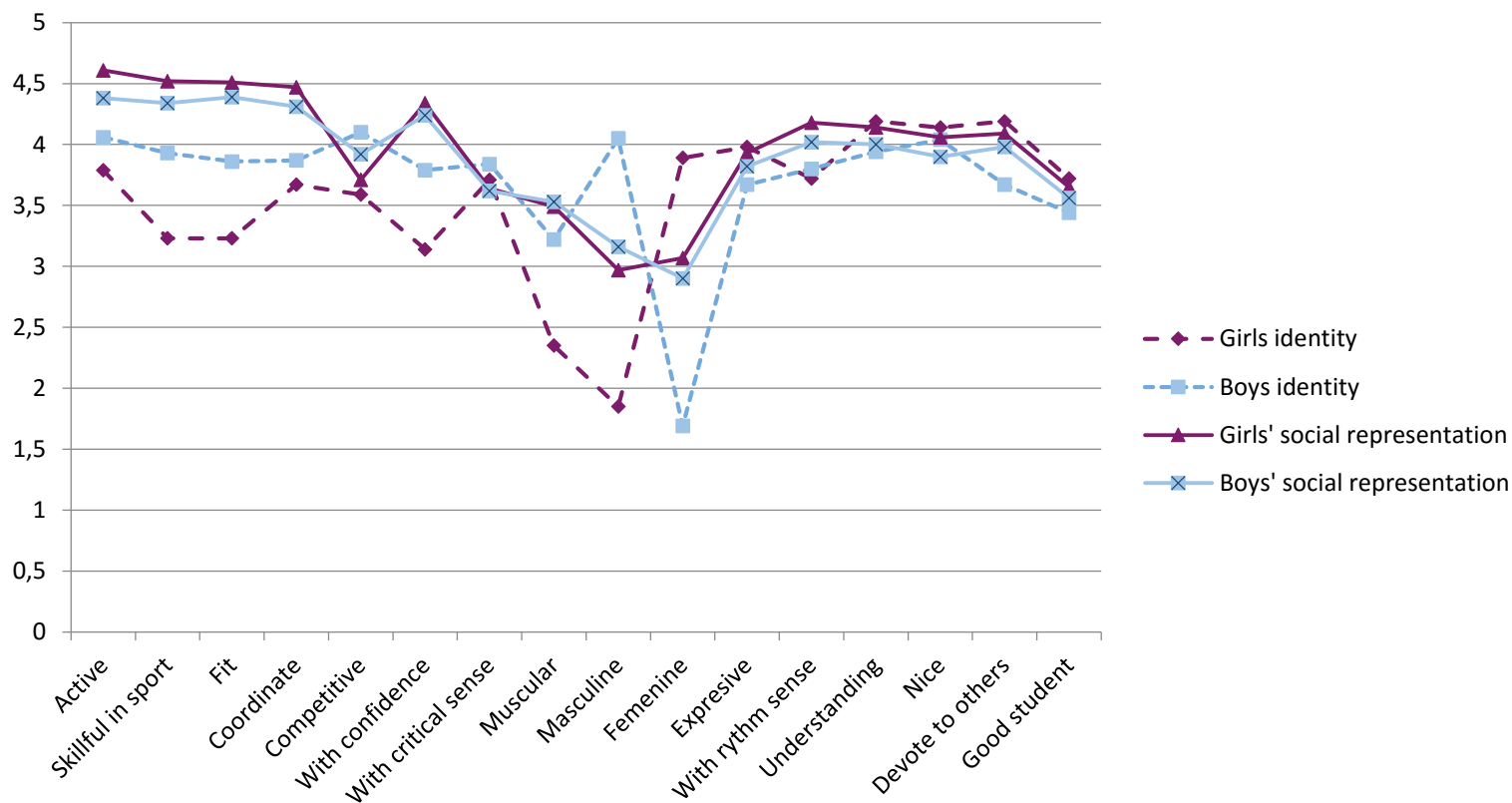
1. Introducción

2. Método

3. Resultados

4. Conclusiones

✓ *Representación social estudiante CCAFD e identidades*





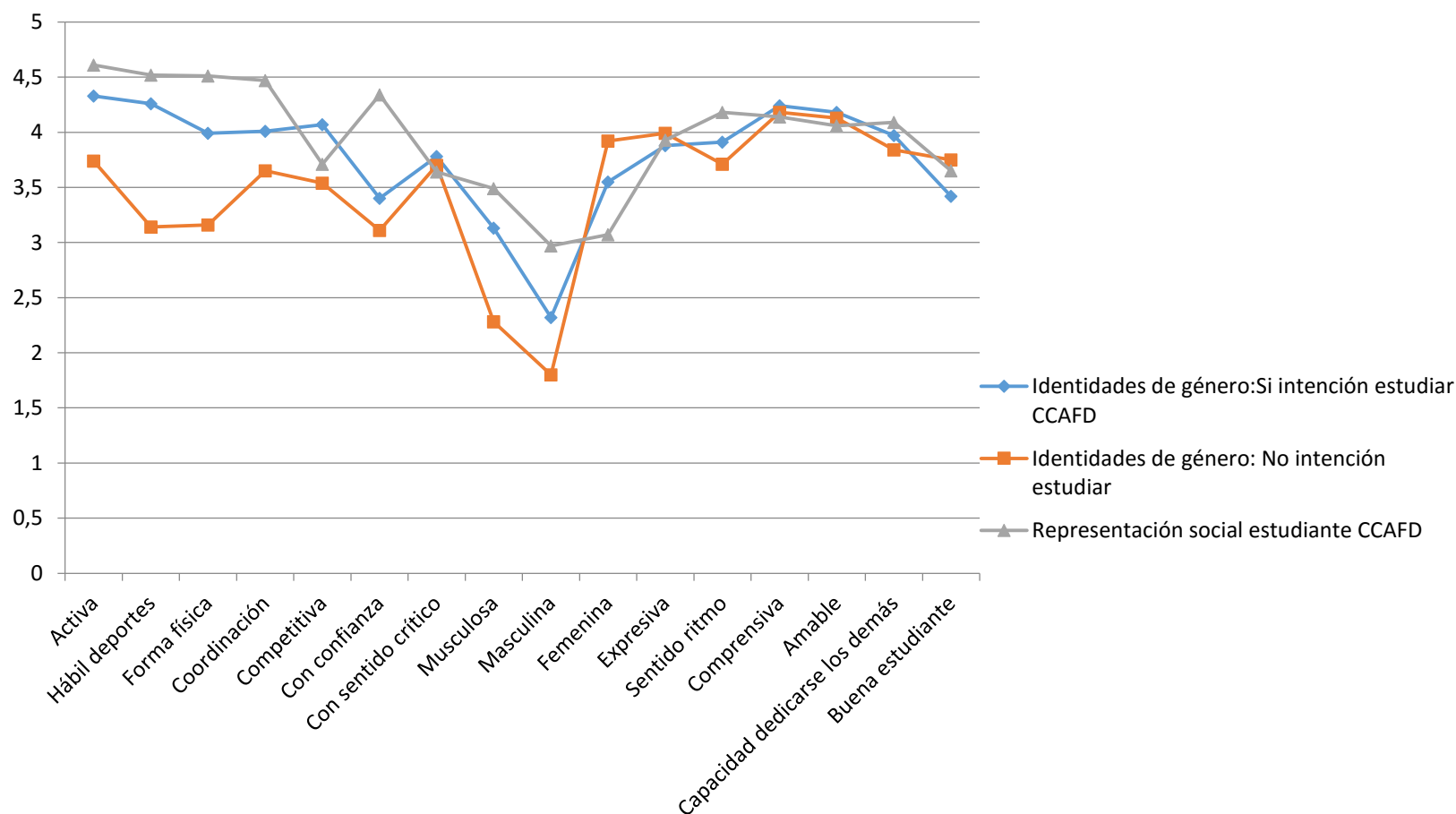
1. Introducción

2. Método

3. Resultados

4. Conclusiones

✓ **CHICAS: Representación social estudiante CCAFD e identidades**





1. Introducción

2. Método

3. Resultados

4. Conclusiones

- ✓ La masculinidad hegemónica caracteriza la representación social que tienen los chicos y chicas de Educación Secundaria del Grado en CCAFD.
- ✓ Las chicas tienen una representación social de la titulación más masculina que los chicos, acentuándose en aquellas que no tienen intención de estudiarla.
- ✓ La configuración de la identidad adolescente confirma la interiorización de las normas de género, con la consecuente autoexclusión de las chicas de los estudios de CCAFD.
- ✓ La masculinidad hegemónica es el principio estructurante de la representación social de la titulación y de la propia identidad adolescente.
- ✓ Retos:
 - ✓ Intervenir en la construcción de la representación social desde una perspectiva feminista.
 - ✓ Deconstruir el habitus masculino hegemónico de la propia titulación de CCAFD
 - ✓ Desestabilizar las identidades femeninas y masculinas en chicas y chicos

“...cuando las presiones externas son abolidas y las libertades formales —derecho a voto, derecho a la educación, acceso a todas las profesiones, incluidas las políticas— se han adquirido, la autoexclusión y la «vocación» acuden a tomar el relevo de la exclusión expresa” (Bourdieu 2000: 56).

Muchas gracias